

garbaruk

Uniwersalna instrukcja montażu korbry



Spis treści:

0. Lista części

1 – 7. Instrukcja

8. Dodatkowe informacje

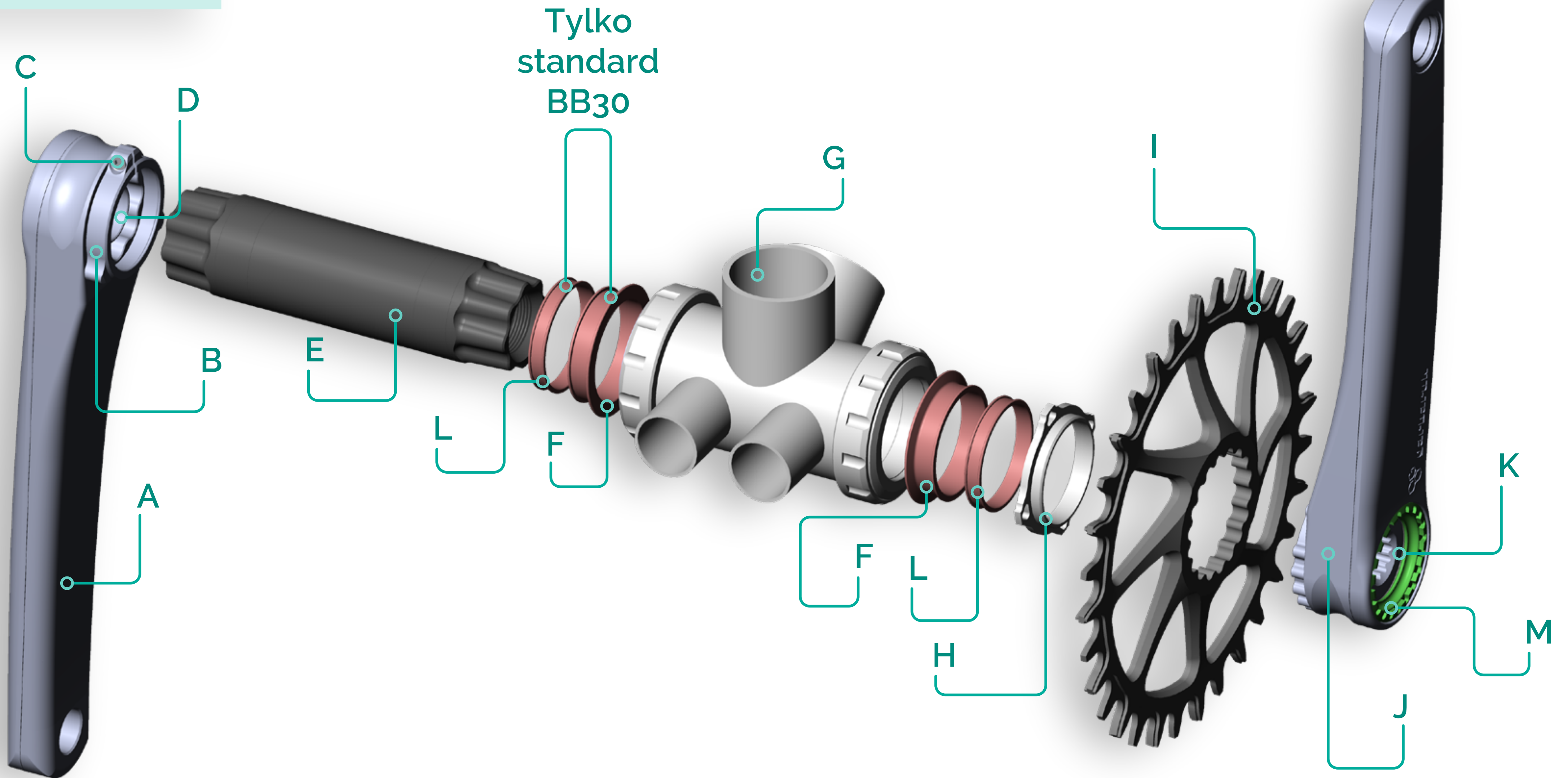
9. Tabela kompatybilności suportów

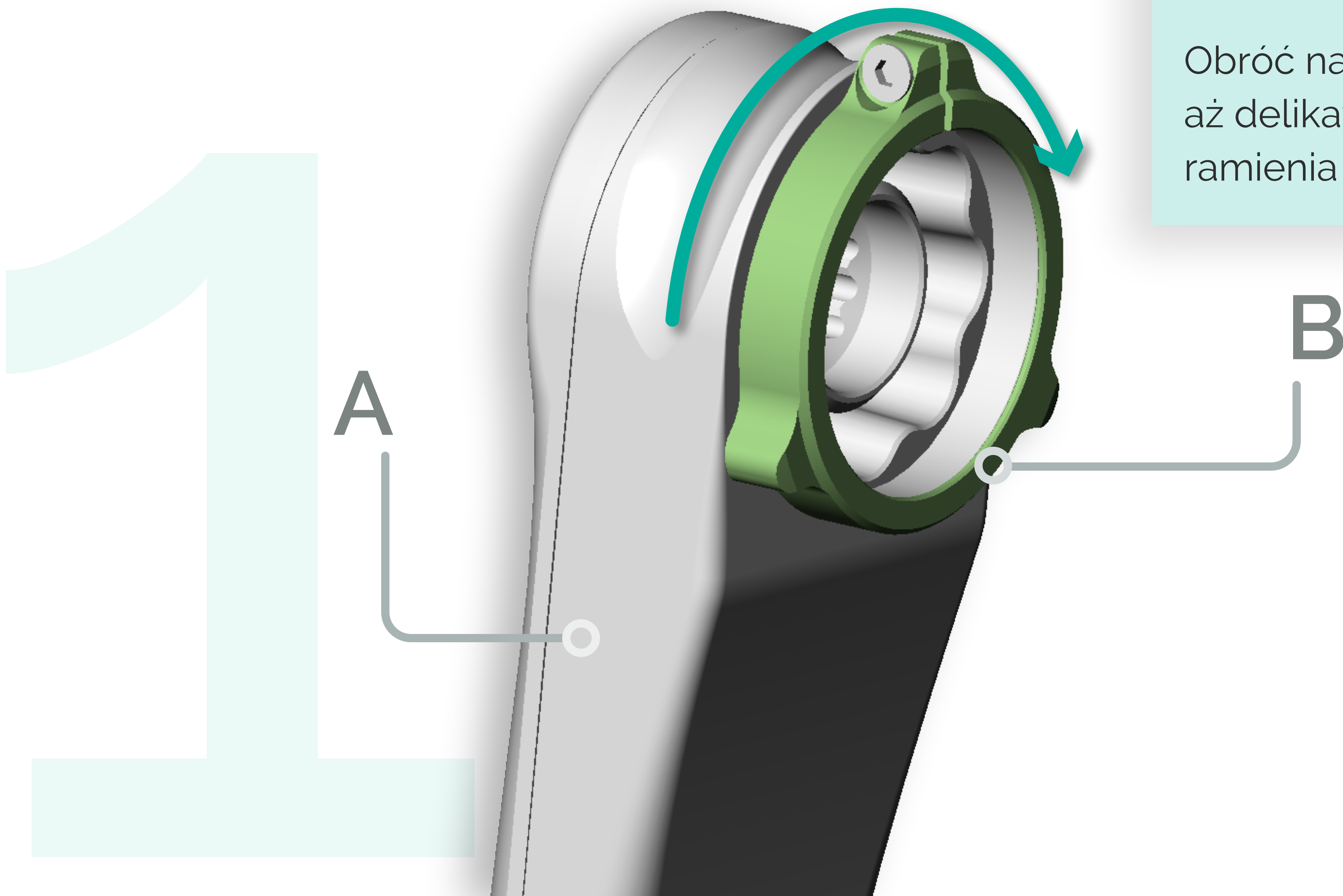
10 – 15. Jak dobrać odpowiednie podkładki dystansowe do swojego roweru

Wymagane narzędzia:

- Klucz do suportu Enduro CT-001, Shimano TL-FC33 lub podobny.
- Klucz imbusowy 12 mm
- Klucz imbusowy 2 mm

Lista części:

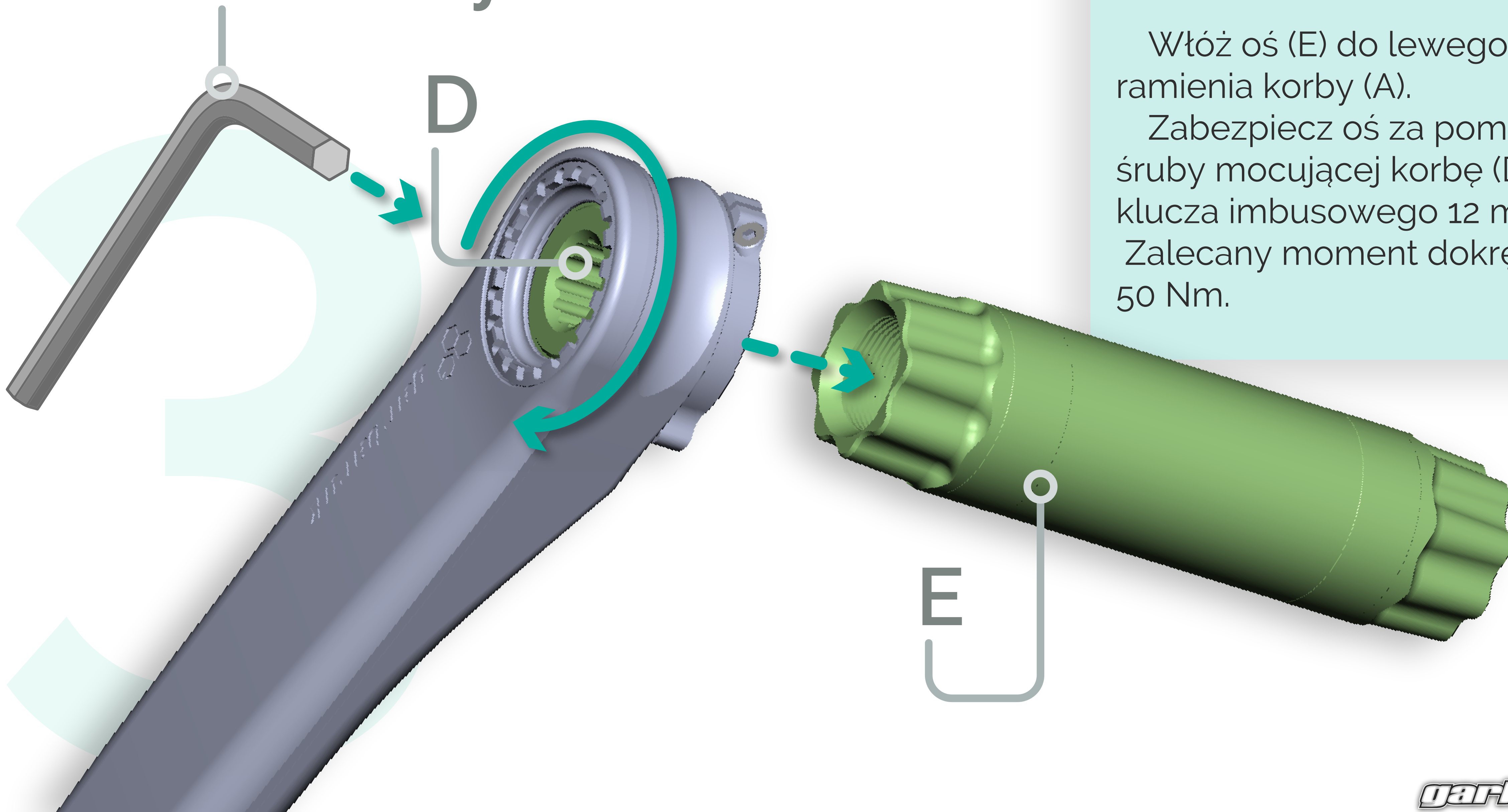




Krok 1:

Obróć nakrętkę regulacyjną (B), aż delikatnie dotknie lewego ramienia korby (A).

Hex key



Krok 3:

Włóż oś (E) do lewego ramienia korby (A).

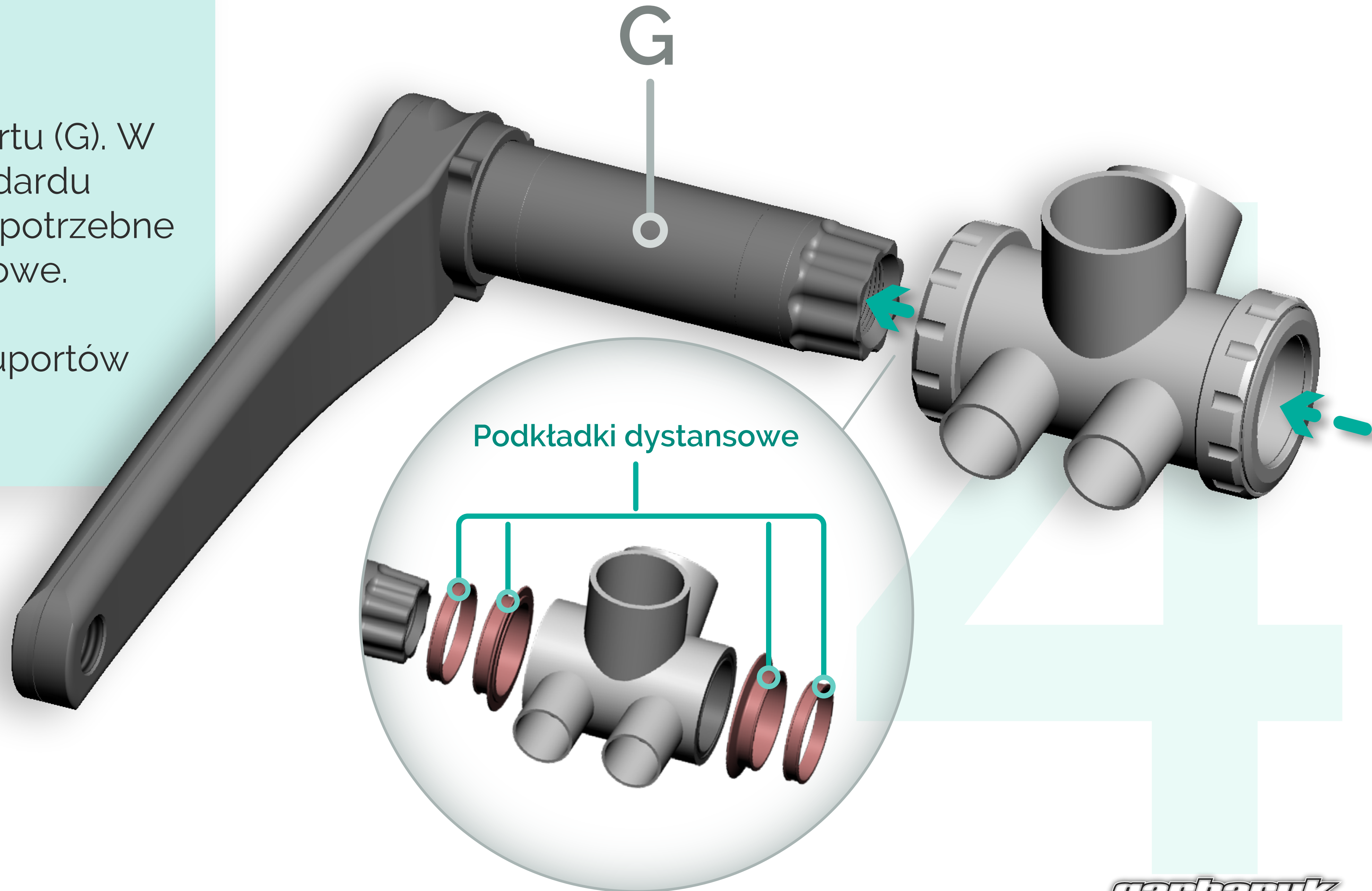
Zabezpiecz oś za pomocą śruby mocującej korbę (D) oraz klucza imbusowego 12 mm.

Zalecany moment dokręcania: 50 Nm.

Krok 4:

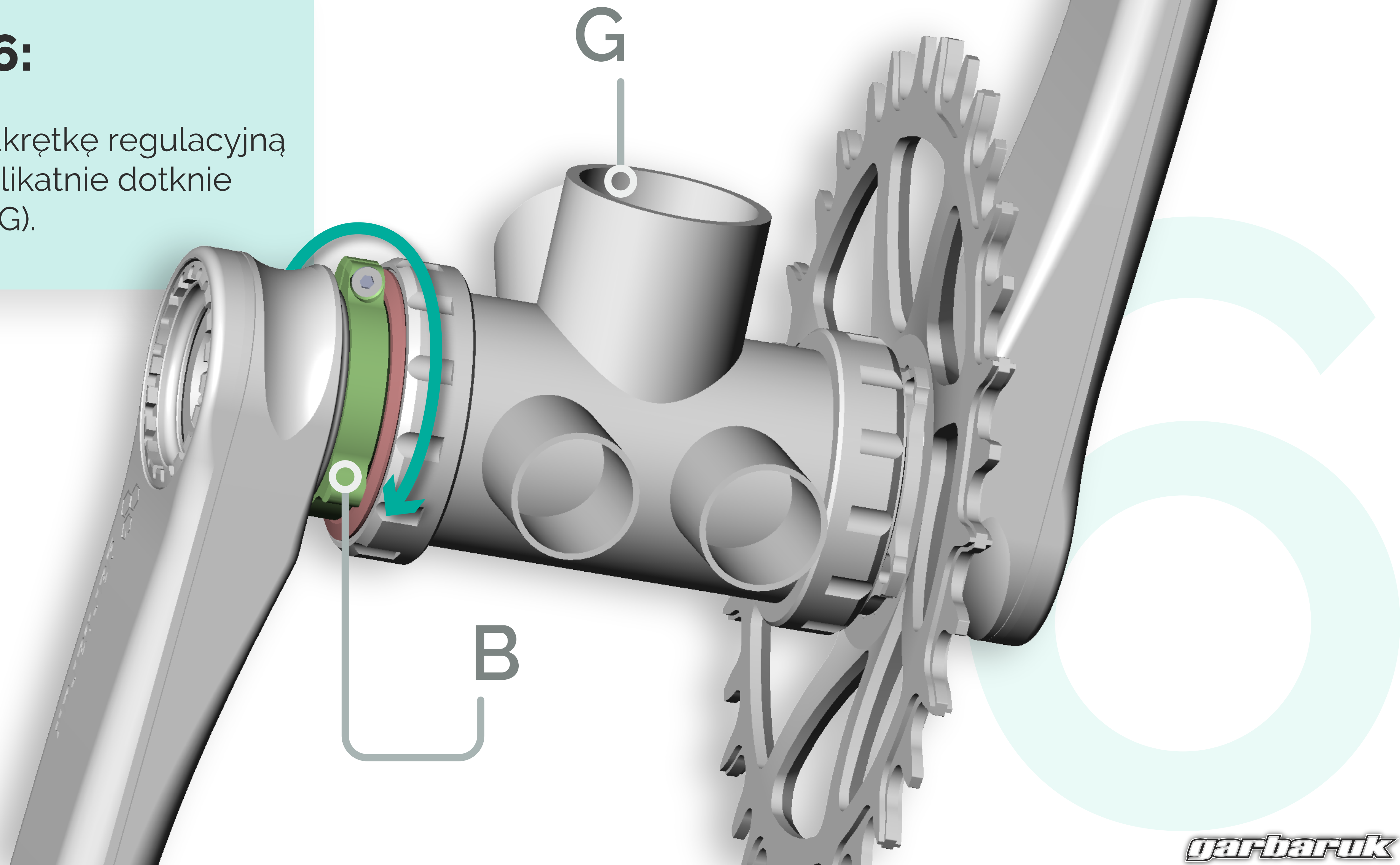
Włóż oś do suportu (G). W zależności od standardu suportu mogą być potrzebne podkładki dystansowe.

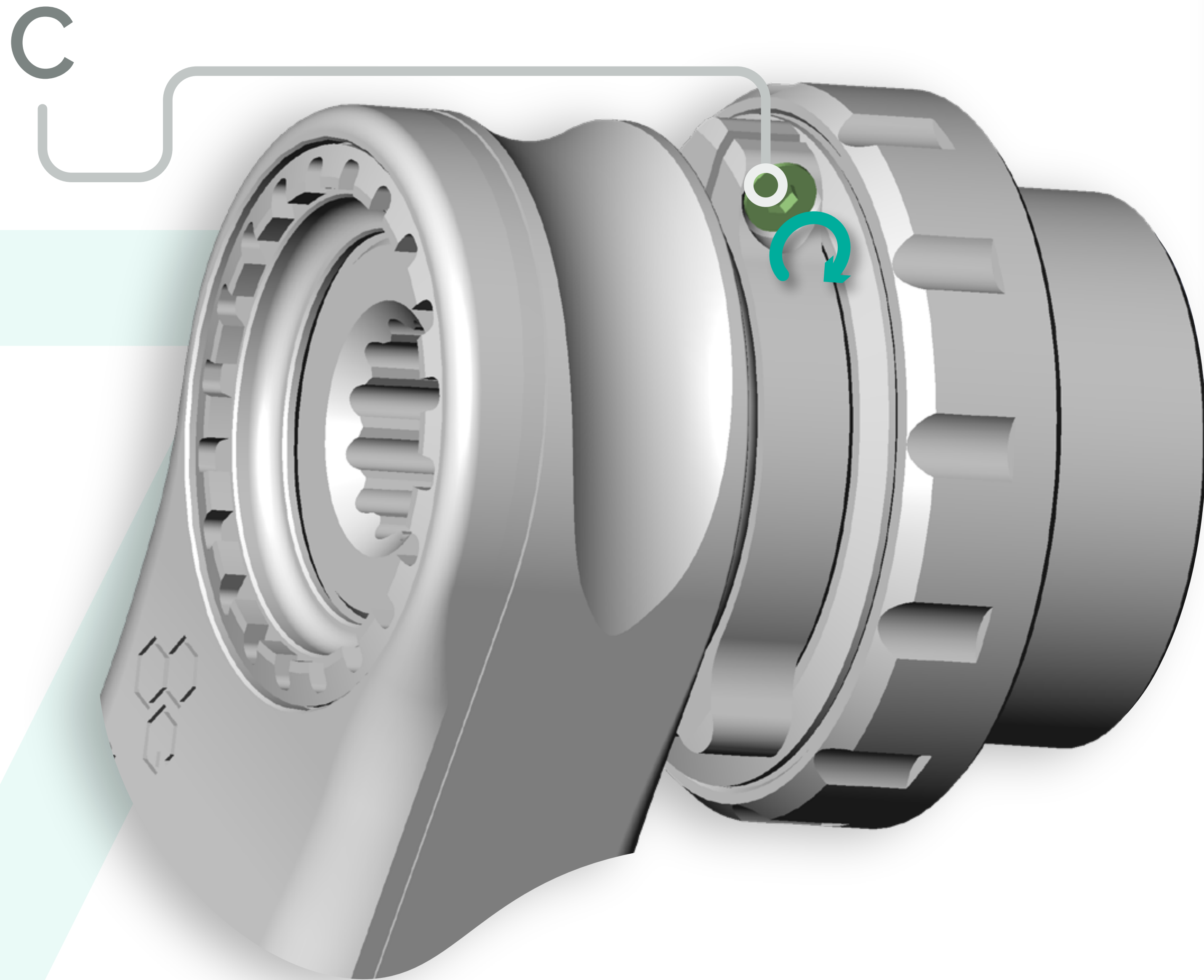
Sprawdź tabelę kompatybilności suportów poniżej.



Krok 6:

Obróć nakrętkę regulacyjną (B), aż delikatnie dotknie suportu (G).





Krok 7:

Dokręć śrubę nakrętki regulacyjnej (C) za pomocą klucza imbusowego 2 mm.

Zalecany moment dokręcania: 1-1,5 Nm.

Dodatkowe informacje

- Aby zdjąć korbę, poluzuj śrubę mocującą korbę (K, zaznaczoną na czerwono). Nie trzeba luzować śruby ściągającej (M, zaznaczonej na żółto), aby zdjąć zębatkę.

- Jeśli konieczne jest usunięcie śruby ściągającej, użyj klucza ParkTool BBT32 lub podobnego, obracając zgodnie z ruchem wskazówek zegara (lewy gwint). Zalecany moment dokręcania śruby ściągającej to 15-20 Nm.

- Zaleca się użycie lekkiego środka zabezpieczającego gwinty.

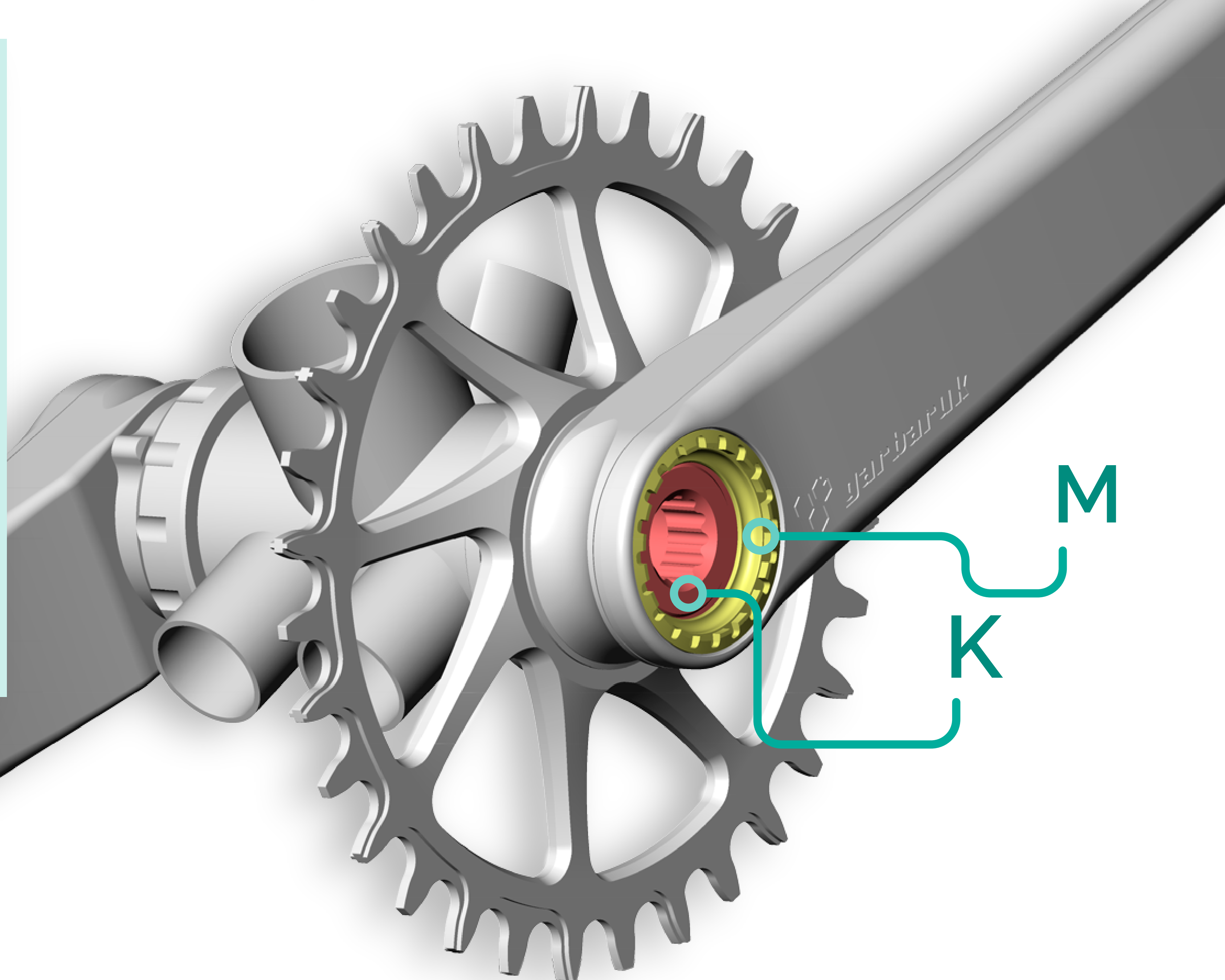
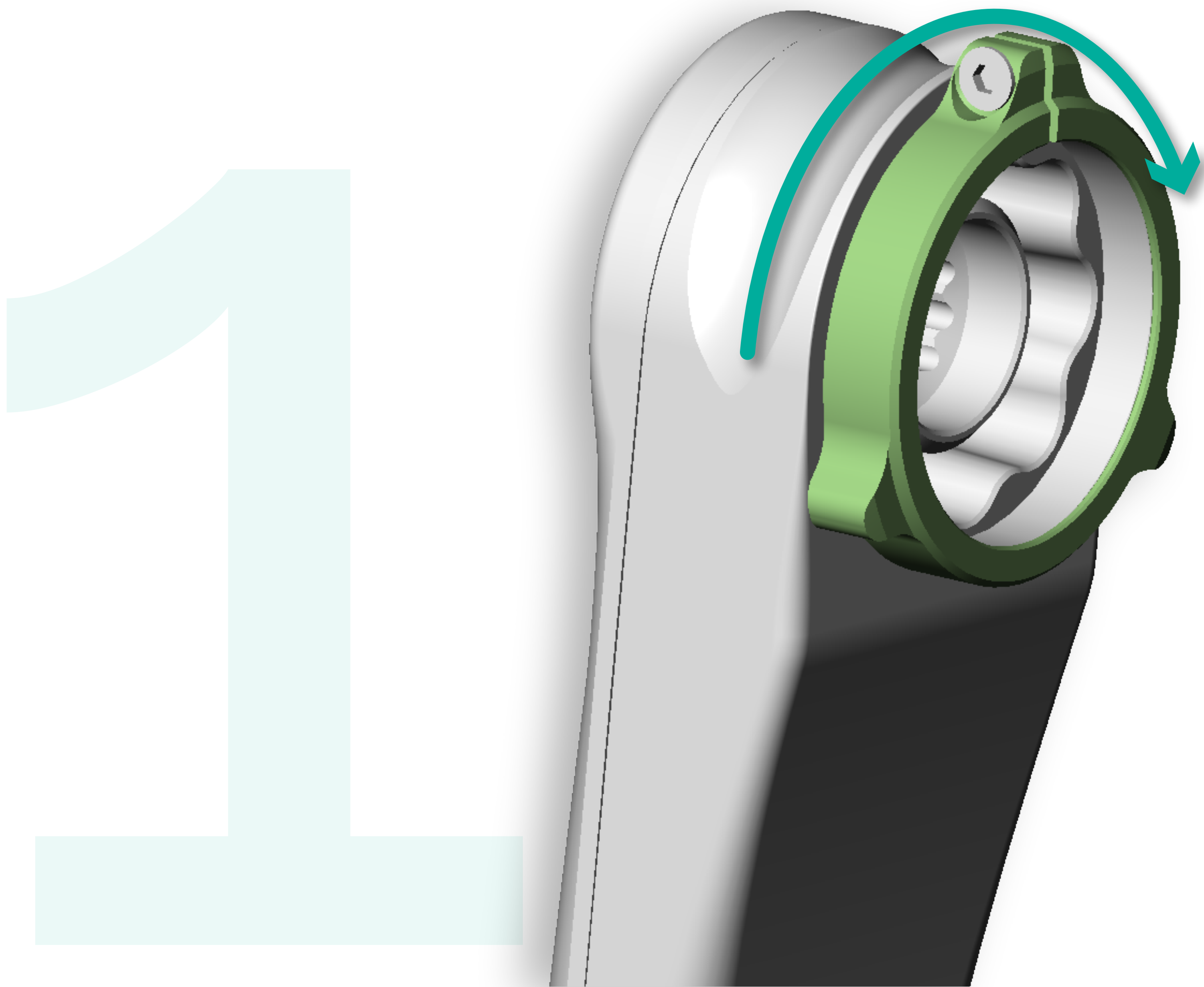


Tabela kompatybilności suportów

	Oś D30			Oś D29 (SRAM_DUB)		
	MTB Oś 136,5 CI 52	Road/Gravel Oś 130,5 CL45/47,5	MTB Oś 140,5 CI 55	MTB Oś 136,5 CI 52	Road/Gravel Oś 136,5 CL45/47,5	MTB Oś 140,5 CI 55
BSA 68	✓	✓	✓	✓	✓	✓
BSA 73	✓		✓	✓		✓
T47 68 External		✓			✓	
T47 73 External	✓		✓	✓		✓
T47 73 Internal	✓		✓	✓		✓
T47 83 Internal	✓		✓	✓		✓
T47 85,5 Internal		✓			✓	
T47 86,5 Internal		✓			✓	
T47 89,5 Internal	✓		✓	✓		✓
T47 92 Internal	✓		✓	✓		✓
PF30-68 (PressFit D46)		✓			✓	
PF30-73 (PressFit D46)	✓	✓	✓	✓		✓
PF30-83 (PressFit D46)	✓		✓	✓		✓
BB 386 86,5 (PressFit D46/ PF386)		✓			✓	
BB 392 92 (PressFit D46/ PF392)	✓		✓	✓		✓
BB86 D41/86,5 (PressFit D41)		✓			✓	
BB89,5 D41/89,5 (PressFit D41)	✓		✓	✓		✓
BB92 D41/92 (PressFit D41)	✓		✓	✓		✓
BB30 (PressFit D42) 68		✓			✓	
BB30 (PressFit D42) 68	✓	✓	✓	✓		✓
BB30 (PressFit D42) 83	✓		✓			

Jak dobrać odpowiednie podkładki dystansowe do swojego roweru

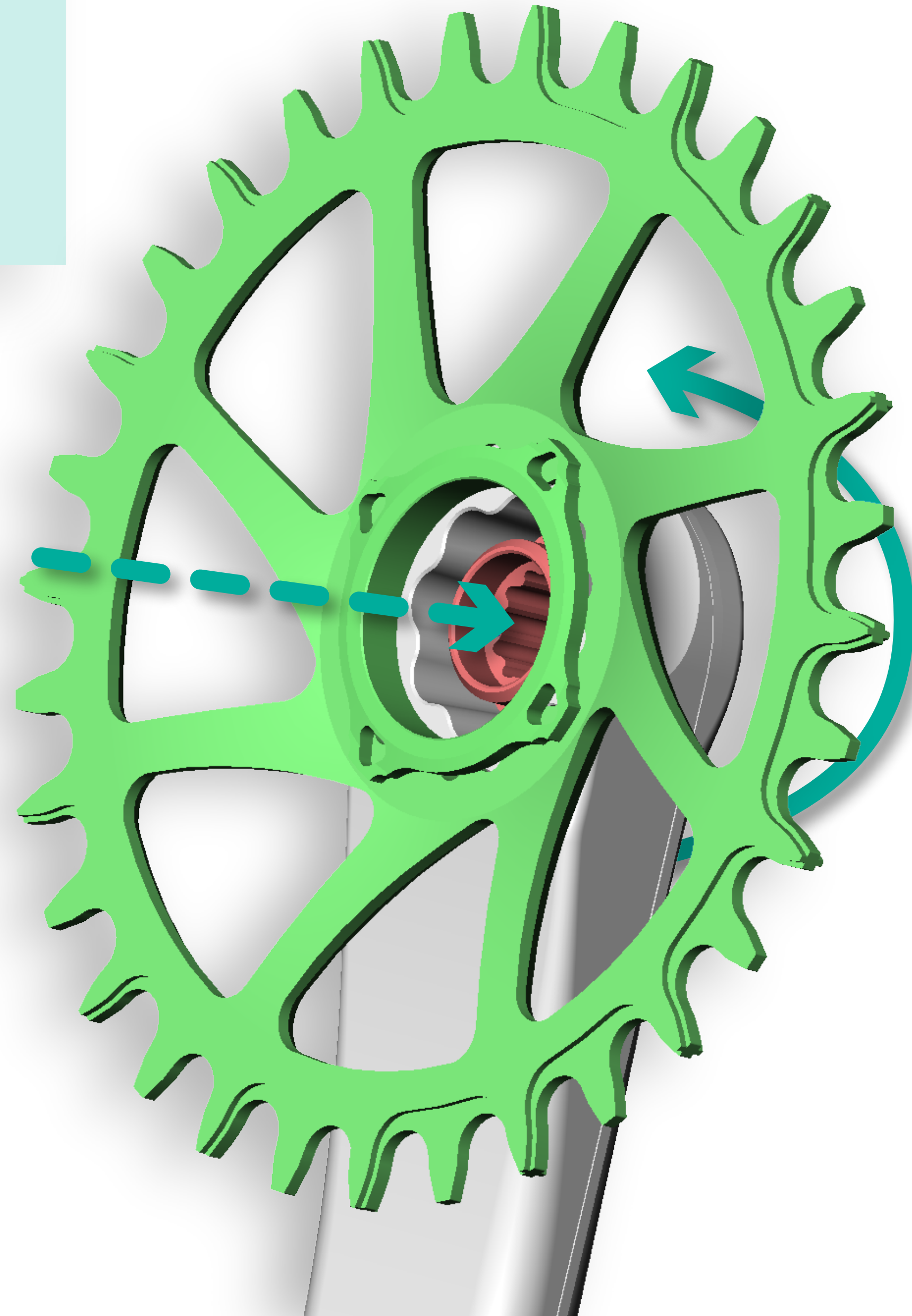


Krok 1

Na lewej korbie dokręć nakrętkę, aż zetknie się z korbą.

Krok 2

Na prawej korbie zamontuj zębatkę i dokręć nakrętkę.



Brak podkładek
dystansowych

Brak podkładek
dystansowych

Krok 3

Zainstaluj korby w tym samym kierunku i dokręć śruby z momentem 50Nm. Nie instaluj podkładek dystansowych.

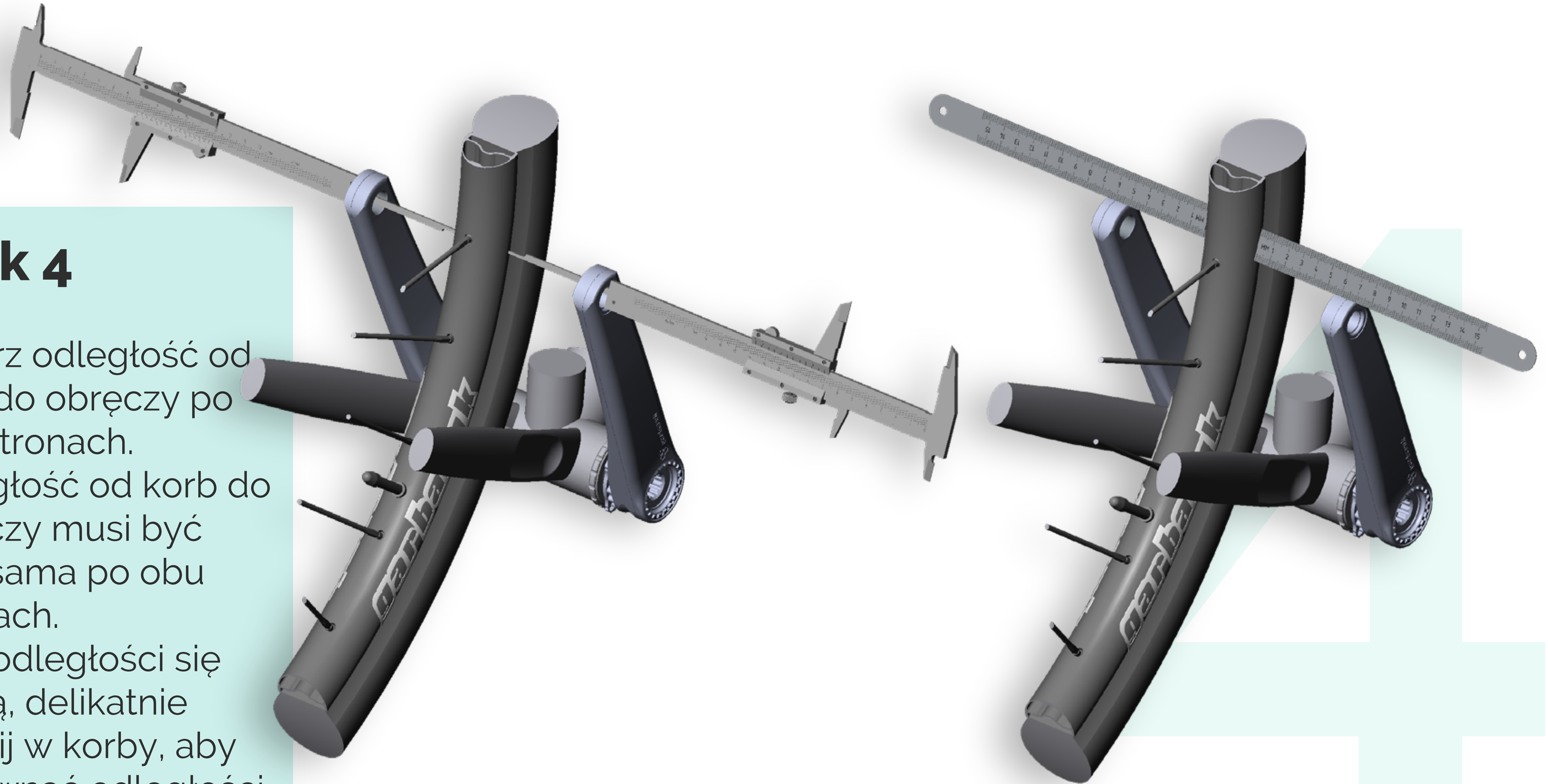
Klucz imbusowy
12 mm
50 Nm

Krok 4

Zmierz odległość od korb do obręczy po obu stronach.

Odległość od korb do obręczy musi być taka sama po obu stronach.

Jeśli odległości się różnią, delikatnie stuknij w korby, aby wyrównać odległości po obu stronach.



Krok 5

Zamontuj podkładki dystansowe z zestawu. Dopasuj podkładki tak, aby pozostawało wystarczająco dużo luzu do regulacji nakrętką.

